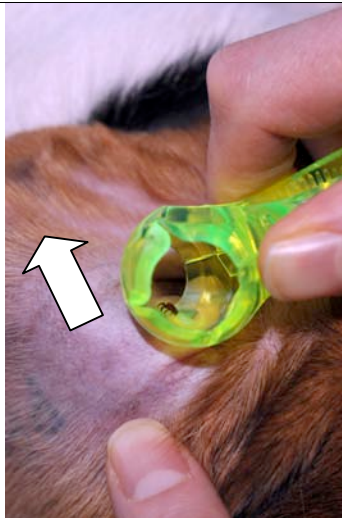
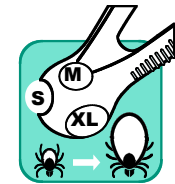
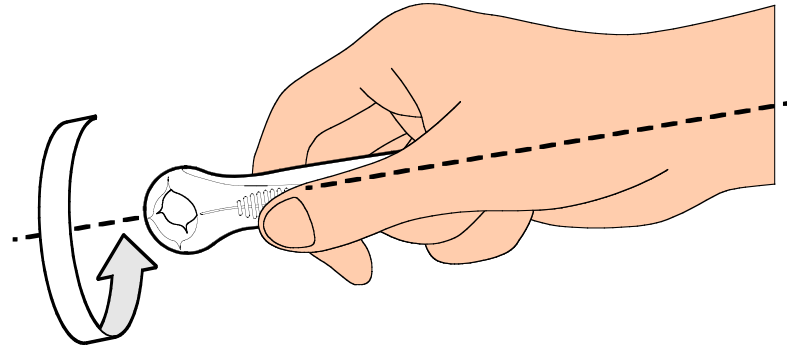


Extraction d'une tique avec EXITiCK® : type « Revers de Tennis »

EXEMPLE 1

Ecartez les poils, et **engagez la tique latéralement dans une fente** en faisant glisser la sphère sur la peau. Puis **tirez** doucement la tique hors de la peau.



1

Glisser la sphère sur la peau pour engager la tique latéralement dans une fente.



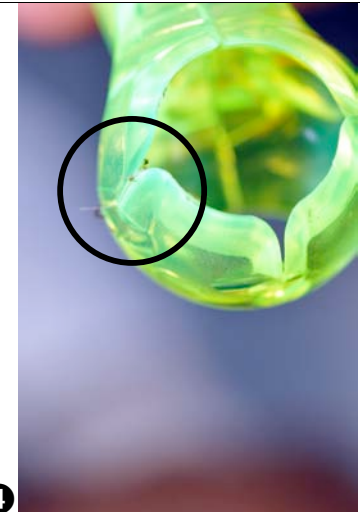
2

Finir d'engager la tique.



3

Une fois la tique piégée, la tirer doucement. Il est aussi possible de la tourner délicatement pour l'extraire, si besoin.

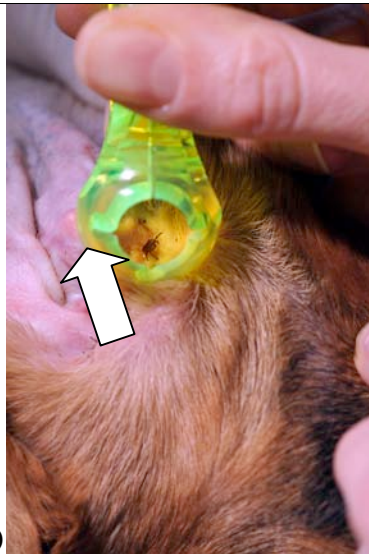
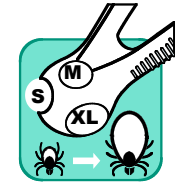
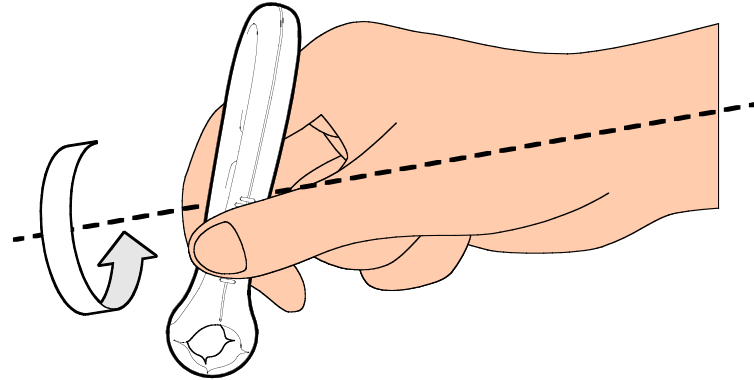


4

La tique est extraite entièrement, y compris la tête et son rostre (c'est à dire les pièces buccales).

EXEMPLE 2

Ecartez les poils, et **engagez la tique latéralement dans une fente du bas** en faisant glisser la sphère sur la peau. Puis **tirez** doucement la tique hors de la peau. Il est aussi possible de la tourner délicatement pour l'extraire, si besoin.



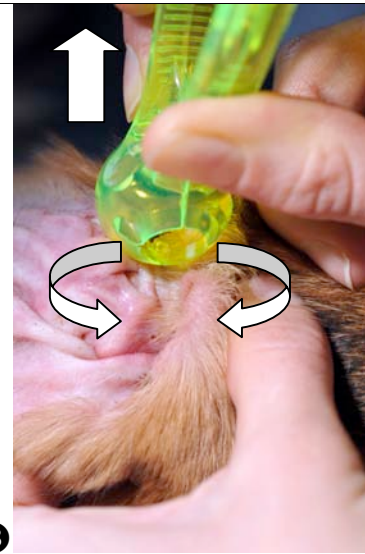
1

Glisser la sphère sur la peau pour engager la tique latéralement dans une fente.



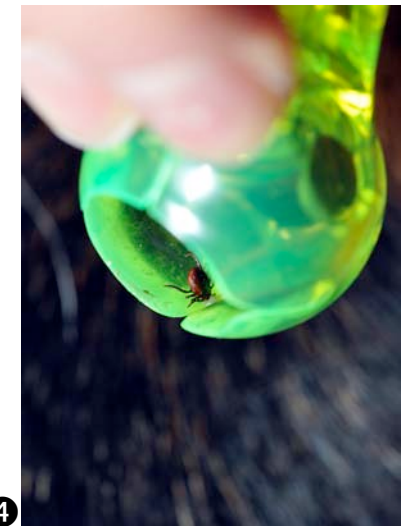
2

Finir d'engager la tique.



3

Une fois la tique piégée, la tirer doucement. Il est aussi possible de la tourner délicatement pour l'extraire, si besoin.



4

La tique est extraite entièrement, y compris la tête et son rostre (c'est à dire les pièces buccales).